

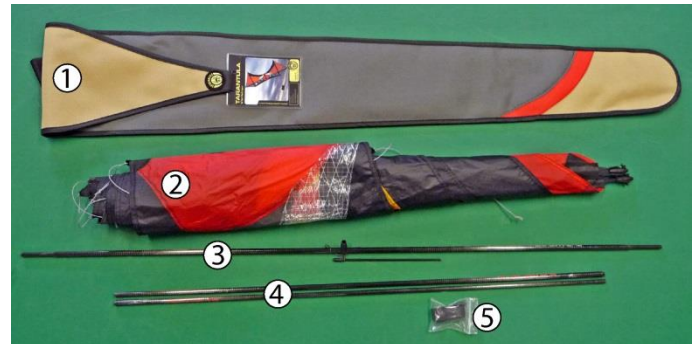


Anleitung Tarantula

Wir empfehlen Ihnen, sich mit der Tarantula zunächst zu Hause vertraut zu machen. Das wird Ihnen den Zusammenbau auf dem Flugfeld bei Wind erheblich vereinfachen.

Die Teile:

1. Tasche
2. Bestabtes Segel
3. 1 mittlere Querspreize mit Standoff
4. 2 konische Stäbe für Flügelspitzen
5. Kit für Fortgeschrittene



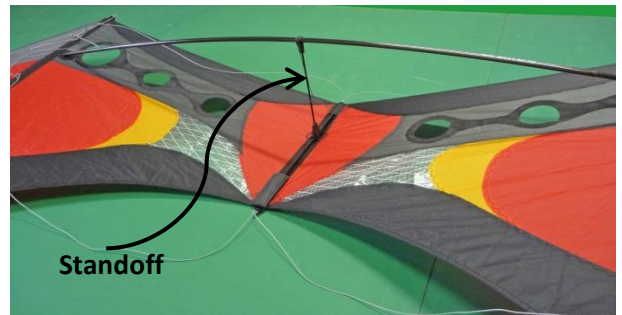
Der Zusammenbau:

1. Falten Sie den Drachen (2) auseinander
2. Legen Sie ihn auf die Vorderseite, d. h. die Waage liegt unter dem Segel.
3. Schieben Sie die konischen Stäbe (4) durch das Loch in Segel und die keine Schlaufe an der Flügelspitze. Achtung: das Loch ist recht eng, damit der Stab richtig positioniert ist. Achten Sie darauf, dass das dünne Ende des konischen Stabes an den Flügelspitzen ist.
4. Stecken Sie das Endstück in den konischen Stab wie im wie im Bildausschnitt gezeigt.
5. Montieren Sie die konische Spreize auf der gegenüberliegenden Seite genauso, jedoch noch ohne das Endstück einzuschieben.
6. Drehen Sie das Segel um. Nun können Sie die Querspreize (3) einsetzen. Dazu stecken Sie die Muffen am Ende des Stabes in das dicke Ende der konischen Spreizen.
7. Beim Einbau der Spreizen ist darauf zu achten, dass alle Schenkel der Waage frei hängen können.
8. Nun spannen Sie auch die andere Flügelspitze. Gehen Sie dabei vorsichtig zu Werke, um den Stab nicht zu verletzen.



9. Als letztes setzen Sie den Standoff ein und positionieren den Verbinder mittig auf der Spreize. Diese biegt sich dabei durch. Überprüfen Sie noch einmal, ob die Waage frei hängt. Dann können Sie die Flugleinen anbringen.

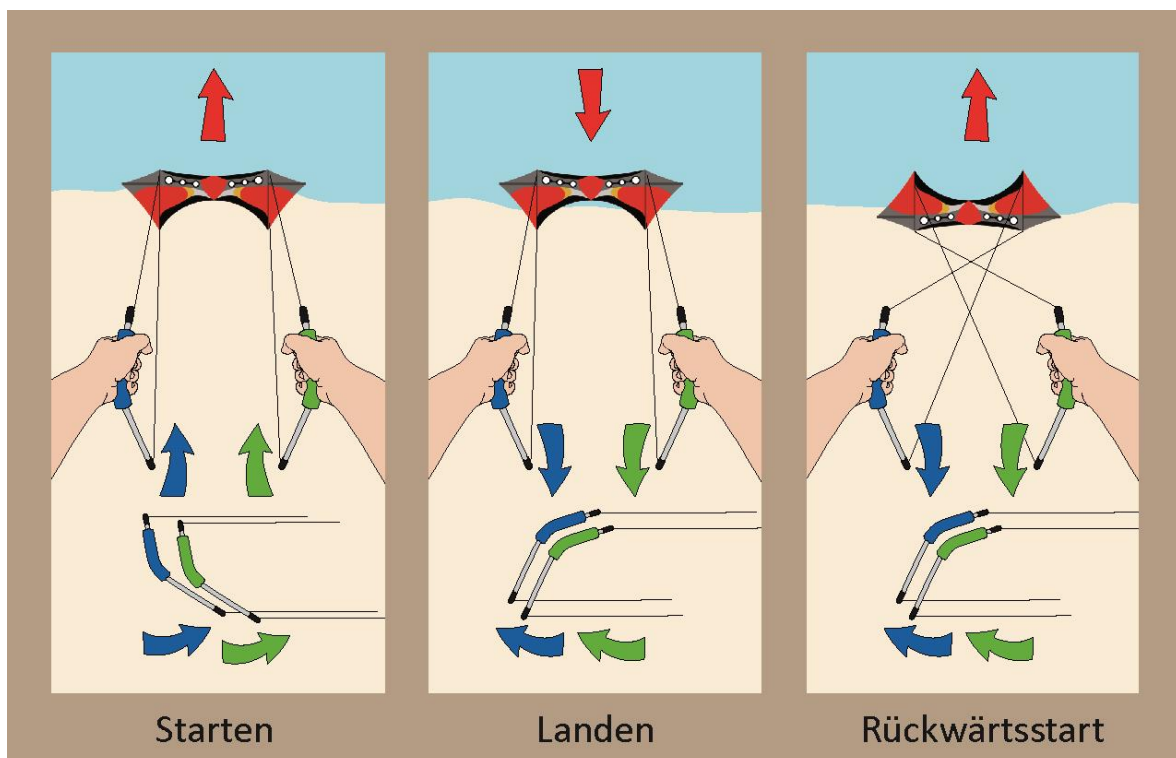
Tipp: Ziehen Sie vor dem ersten Flug alle Knoten an der Waage fest!



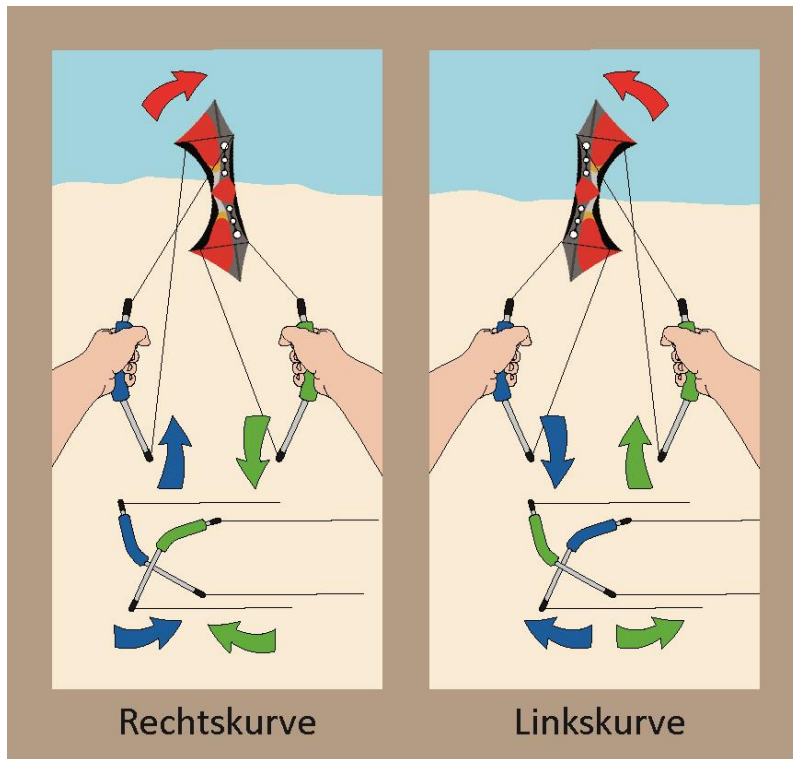
Der Flug:

Das Fliegen von Vierleinerdrachen erfordert viel Übung. Die ersten Flugversuche unternehmen Sie am besten an einem Tag mit gleichmäßigen, nicht zu starkem Wind.

Anders als bei zweileinigen Lenkdrachen wird beim Vierleiner vor allem über das Verdrehen der Handgelenke gelenkt. Vermeiden Sie besonders am Anfang rechts oder links die Arme nach hinten zu ziehen, wie Sie es bei einem Zweileiner machen würden. Die folgenden Skizzen sollen Ihnen bei den ersten Versuchen helfen. Achten Sie darauf, im Flug auf allen vier Leinen Zug zu haben! Der Drachen reagiert auf kleinste Lenkbefehle. Setzen Sie Ihre Handgelenke zunächst also sehr dosiert ein.



Generell bewirkt ein Ziehen an den (hinteren) Bremsleinen einen Stopp bzw. Rückwärtsflug, Ziehen an den (vorderen) Hauptleinen bewegt den Drachen vorwärts.



Die Kombination von Ziehen der Bremse und Hauptleinen versetzt Ihren Drachen in eine Drehung.

Mit diesen grundsätzlichen Bewegungen lassen sich fast alle mit einem Vierleiner möglichen Manöver herleiten. Nehmen Sie sich Zeit!

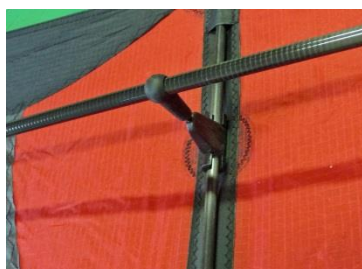
Gelegentlich kann es vorkommen, dass Ihnen beim Üben der Vierleiner auf die Vorderseite fällt. Die Tarantula erspart Ihnen in dieser Situation den Walk of shame: Mit einem kurzen, beherzten Zug an den Bremsleinen kann der Wind wieder unter das Segel greifen und der Drachen richtet sich wieder auf – es kann weitergehen!

Das Kit für Fortgeschrittene

Sobald Sie sich mit den Flugeigenschaften Ihrer Tarantula vertraut gemacht haben und den Drachen sicher beherrschen, können Sie das dem Drachen beiliegende Kit für Fortgeschrittene einsetzen. Es besteht nur aus einem sehr kurzen Standoff und einem Stück Klettband.



Ersetzen Sie zunächst den langen Standoff durch den kurzen. Dieser wird nahezu komplett in den Verbindern verschwinden. Dann sichern Sie diese Verbindung nun mit dem Klettband wie in dem rechten Bild gezeigt.

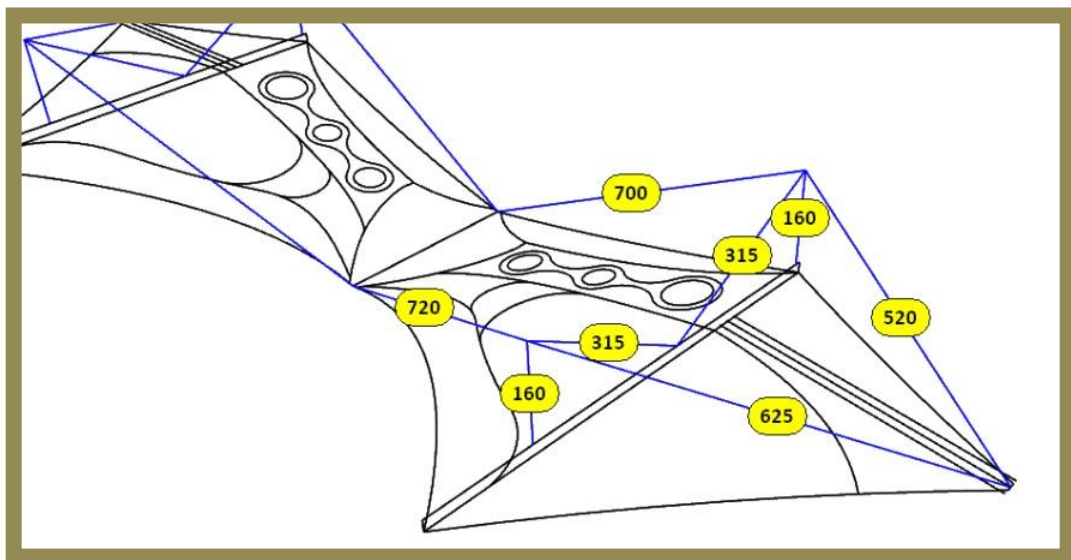


Die Tarantula wird nun noch direkter auf Lenkbefehle reagieren. Zudem sind nun weitere Manöver möglich, z.B. stabile Slideslides oder flache Axel. Wie immer heißt es auch hier: Üben, üben, üben...

Stabmasse Tarantula:

Vertikale Stäbe außen:	gezogenes Kohlefaserrohr	6mm	750 mm
Vertikaler Stab mitte:	gezogenes Kohlefaserrohr	6mm	320 mm
Mittlere Spreize:	Dynamic D18,		825 mm
Äußere Spreizen:	Dynamic DT 15		750 mm
Standoff:	Kohlefaservollmaterial	3mm	155 mm

Waage Tarantula: ummantelte Dyneema ca. 40 DaN



Bitte bedenken Sie daran, dass besonders die Waagemasse variieren können. Die Knoten setzen sich, Sie passen die Waage nach Ihren Bedürfnissen an. Daher dienen die Waagemasse vor allem der Orientierung.

Wie immer behalten wir uns technische Änderungen vor.

Bei weiteren Fragen wenden Sie sich an Ihren Fachhändler oder an www.spiderkites.com

Viel Spaß und immer guten Wind wünscht Ihnen
Ihr Spiderkites-Team